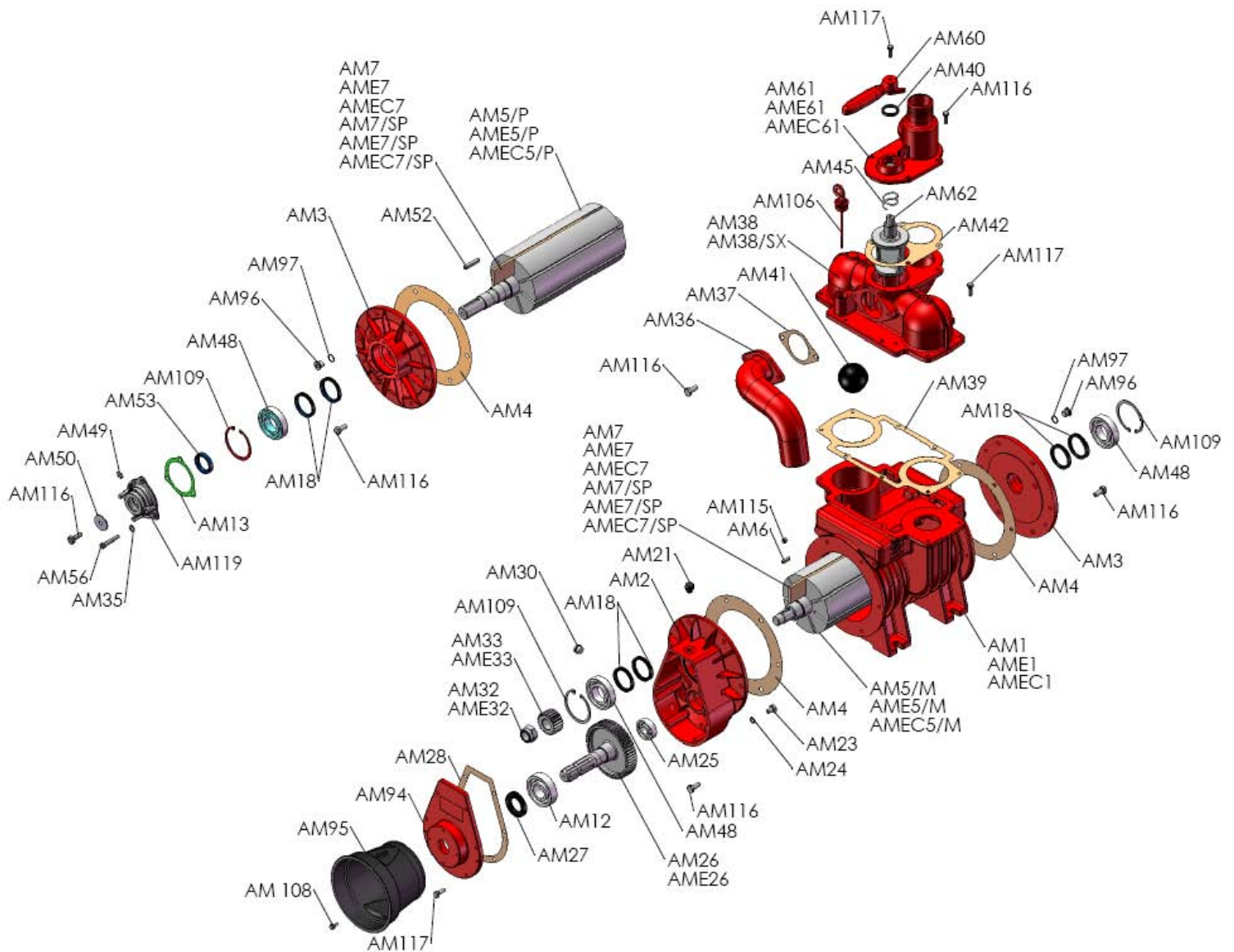




MEC 5000-6500-8000/M-P





MEC 5000 – 6500 – 8000

Articolo <i>(Article)</i>	Codice <i>(Code)</i>	Descrizione <i>(Description)</i>	Q.tà
AM 1	4010101006	Corpo pompa Pump body	MEC 5000 1
AMEC 1	4010101007	Corpo pompa Pump body	MEC 6500 1
AME 1	4010101008	Corpo pompa Pump body	MEC 8000 1
AM 2	4010301003	Scatola moltiplicatore Gearbox	MEC/M 1
AM 3	4010401003	Flangia posteriore Back flange	1
AM 3/P	4010401005	Flangia anteriore Front flange	MEC/P-D-H 1
AM 4	4030108007	Guarnizione flangia Flange gasket	2
AM 5/M	4010220014	Rotore Rotor	MEC 5000/M 1
AMEC 5/M	4010220015	Rotore Rotor	MEC 6500/M 1
AME 5/M	4010220016	Rotore Rotor	MEC 8000/M 1
AM 5/P	4010220017	Rotore Rotor	MEC 5000/P 1
AMEC 5/P	4010220018	Rotore Rotor	MEC 6500/P 1
AME 5/P	4010220019	Rotore Rotor	MEC 8000/P 1
AM 5/D	4010220071	Rotore Rotor	MEC 5000/D 1
AMEC 5/D	4010220072	Rotore Rotor	MEC 6500/D 1
AME 5/D	4010220073	Rotore Rotor	MEC 8000/D 1
AM 5/H	4010220081	Rotore Rotor	MEC 5000/H 1
AMEC 5/H	4010220082	Rotore Rotor	MEC 6500/H 1
AME 5/H	4010220083	Rotore Rotor	MEC 8000/H 1
AM 6	5050707002	Chiavetta Key	MEC/M-H-G 6x6x25 1
AM 7	4070113006	Paletta standard Standard blade	MEC 5000 300x46.5x6.5 7
AMEC 7	4070113007	Paletta standard Standard blade	MEC 6500 370x46.5x6.5 7



MEC 5000 – 6500 – 8000

Articolo <i>(Article)</i>	Codice <i>(Code)</i>	Descrizione <i>(Description)</i>	Q.tà
AME 7	4070113008	Paletta standard Standard blade	MEC 8000 450x46.5x6.5 7
AM 7/SP	4070113123	Paletta long life Long life blade	MEC 5000 300x46.5x6.5 7
AMEC 7/SP	4070113124	Paletta long life Long life blade	MEC 6500 370x46.5x6.5 7
AME 7/SP	4070113125	Paletta long life Long life blade	MEC 8000 450x46.5x6.5 7
AM 10	5060100002	Asta livello olio Oil level rod	D.U.-U.L.-S.C. mm 79 1
AM 12	5012107010	Cuscinetto a sfere Ball bearing	MEC/M 6307 1
AM 13	4030108005	Guarnizione coperchio anteriore e posteriore Front and back cover gasket	1
AM 17	5050207004	Rondella piana Smooth washer	Ø 10 4
AM 18	5030300006	Paraolio Oil seal	48x62x8 4
AM 20	5050207002	Rondella piana Smooth washer	Ø 6 3
AM 21	5060605001	Tappo carico olio Oil plug	MEC/M Ø 3/8" Gas 1
AM 23	5050107018	Vite Screw	M 10x16 TE 1
AM 24	5050202002	Rondella alluminio Aluminium washer	Ø 10x16 1
AM 25	5012107006	Cuscinetto a sfere Ball bearing	MEC/M 6304 1
AM 26	4020507002	Ingranaggio con albero Gear with shaft	MEC 5000/M Z 55 - M 2.5 1
AME 26	4020507003	Ingranaggio con albero Gear with shaft	MEC 6500-8000/M Z 53 - M 2.5 1
AM 27	5030300005	Paraolio Oil seal	MEC/M 35x62x10 1
AM 28	4030108006	Guarnizione coperchio scatola Gearbox cover gasket	MEC/M 1
AM 30	5060105004	Tappo livello olio Oil level plug	MEC/M Ø 3/8" Gas 1
AM 32	5050300001	Dado autobloccante Self-locking nut	MEC 5000/M-G M 24x2 1
AME 32	5050300002	Dado autobloccante Self-locking nut	MEC 6500/M-G M 27x2 1
AM 33	4020607002	Pignone Pinion	MEC 5000/M Z 21 - M 2.5 1



MEC 5000 – 6500 – 8000

Articolo <i>(Article)</i>	Codice <i>(Code)</i>	Descrizione <i>(Description)</i>	Q.tà
AME 33	4020607003	Pignone Pinion	MEC 6500-8000/M Z 23 - M 2.5 1
AM 36	4010901003	Curva di scarico Exhaust elbow	1
AM 37	4030110003	Guarnizione laterale collettore Manifold side gasket	1
AM 38	4010501004	Collettore Manifold	1
AM 38/SX	4010501025	Collettore sinistro / Left manifold	1
AM 39	4030109005	Guarnizione collettore Manifold gasket	1
AM 40	5030300007	Paraolio Oil seal	30x40x7 1
AM 41	5060410006	Sfera in gomma Rubber ball	Ø 70 1
AM 42	4030109006	Guarnizione coperchio collettore Manifold cover gasket	1
AM 45	4012007002	Molla Spring	1
AM 48	5012107004	Cuscinetto a sfere Ball bearing	6208 2
AM 49	5050812001	Ingrassatore Lubricator	M 10x1 1
AM 50	5050207008	Rondella tranciata Blank washer	Ø 10x40 1
AM 52	5050707007	Chiavetta Key	MEC/P 8x7x50 1
AM 53	5030300002	Paraolio Oil seal	MEC/P 35x52x10 1
AM 54	4010601017	Coperchio anteriore Front cover	MEC/P 1
AM 55	5012107003	Cuscinetto a sfere Ball bearing	MEC/P 6207 1
AM 56	5050107014	Vite Screw	M 6x50 TE 3
AM 60	4010801007	Maniglia Handle	1
AM 61	4010601075	Coperchio collettore Manifold cover	Ø 60 1
AME 61	4010601076	Coperchio collettore Manifold cover	Ø 80 1
AMEC 61	4010601016	Coperchio collettore Manifold cover	Ø 76 1



MEC 5000 – 6500 – 8000

Articolo <i>(Article)</i>	Codice <i>(Code)</i>	Descrizione <i>(Description)</i>	Q.tà
AM 62	4010701012	Cono invertitore / Reversing gear	1
AM 63	4010406004	Flangia premicurva Support flange	2
AM 64	5030210019	Anello di tenuta Ring seal	OR 179 2
AM 65	4010601078	Coperchio collettore Manifold cover	Uscite laterali Side outlet 1
AM 66	5050107022	Vite Screw	M 10x40 TE 4
AM 67	4010501012	Collettore Manifold	Uscite laterali Side outlet 1
AM 68	4030109027	Guarnizione coperchio collettore Manifold cover gasket	Uscite laterali Side outlet 1
AM 69	4010501005	Collettore Manifold	Doppia uscita Double outlet 1
AM 72	4030109009	Guarnizione coperchio collettore Manifold cover gasket	Doppia uscita Double outlet 1
AM 73	4010606004	Coperchio serbatoio olio Oil tank cover	MEC/S.C.+COP. 1
AM 75	5050107050	Vite Screw	M 10x110 TCEI 1
AM 76	5030300032	Paraolio Oil seal	MEC/D 45x60x10 1
AM 77	4010601108	Coperchio anteriore Front cover	MEC/D 1
AM 80	5030300013	Paraolio Oil seal	MEC/H 55x68x8 1
AM 81/3	4011001045	Supporto motore idraulico Hydraulic motor support	MEC/H Group 3 1
AM 81/3,5	4011001016	Supporto motore idraulico Hydraulic motor support	MEC/H Group 3.5 1
AM 82	4020107006	Manicotto di trasmissione motore idraulico Hydraulic motor transmission coupling	MEC 5000/H 1
AME 82	4020107007	Manicotto di trasmissione motore idraulico Hydraulic motor transmission coupling	MEC 6500-8000 /H 1
AM 83	4010901013	Curva di scarico orientabile Revolving exhaust elbow	Ø 76 2
AME 83	4010906004	Curva di scarico orientabile Revolving exhaust elbow	Ø 80 2
AM 84	4010601090	Coperchio collettore Manifold cover	Doppia uscita Double outlet 1
AM 85	4010701013	Cono invertitore Reversing gear	Doppia uscita Double outlet 1



MEC 5000 – 6500 – 8000

Articolo <i>(Article)</i>	Codice <i>(Code)</i>	Descrizione <i>(Description)</i>	Q.tà
AM 86	5050707015	Chiavetta / Key	MEC/D 8x7x40 1
AME 87	5020107002	Presa calettata foro Ø 32 Splined hub hole Ø 32	MEC/D DIN 9611 - Ø 1”3/8 1
AM 94	4010601115	Coperchio scatola moltiplicatore Gearbox cover	MEC/M CE 1
AM 95	4060505000	Protezione albero Shaft guard	MEC/M Mod. 21902 CE 1
AM 96	5050906006	Tappo in ferro Iron plug	Ø 16x1 2
AM 97	5050202007	Rondella in alluminio Aluminium washer	Ø 16x20 2
AM 98	5050107028	Vite Screw	M 12x35 TE 4
AM 99	5050207005	Rondella piana Smooth washer	Ø 12 4
AM 100	4010401007	Flangia supporto decompressore Decompressor support flange	MEC /G 1
AM 101	4030108029	Guarnizione flangia supporto decompressore Decompressor support flange gasket	MEC /G 1
AM 102	4020607004	Pignone GARDA foro Ø 28 Decompressor pinion hole Ø 28	MEC 5000/G Z 39 – M 3 1
AME 102	4020607005	Pignone GARDA foro Ø 32 Decompressor pinion hole Ø 32	MEC 6500-8000/G Z 39 – M 3 1
AM 103	5050107026	Vite Screw	MEC/G M 10x25 TCEI 6
AM 104	4020607019	Pignone GARDA con folle - foro Ø 28 GARDA pinion with idle gear – hole Ø 28	MEC 5000/G Z 39 – M 3 1
AME 104	4020607020	Pignone GARDA con folle – foro Ø 32 GARDA pinion with idle gear – hole Ø 32	MEC 6500-8000/G Z 39 – M 3 1
AM 105	4020607016	Pignone GARDA 1000 RPM – foro Ø 28 1000 RPM GARDA pinion – hole Ø 28	MEC 5000/GA Z 50 – M 3 1
AME 105	4020607017	Pignone decompres. GARDA 1000 RPM – foro Ø 32 1000 RPM GARDA pinion – hole Ø 32	MEC 6500-8000/GA Z 50 – M 3 1
AM 106	5060605009	Asta livello olio Oil level rod	mm 130 1
AM 107	5030210038	Anello di tenuta Ring seal	MEC/G OR 3675 1
AM 108	5050107110	Vite Screw	M 6x10 TEF 4
AM 109	5050507011	Anello seeger Seeger ring	Ø 80 I 2
AM 110	4010007022	Tubo di collegamento Hose	Ballast system 2



MEC 5000 – 6500 – 8000

Articolo <i>(Article)</i>	Codice <i>(Code)</i>	Descrizione <i>(Description)</i>	Q.tà
AM 111	5040407005	Raccordo curvo / Curved connector	Ballast system M/M 1/2" GAS 2
AM 112	4010007021	Tubo per filtri Hose for filter	Ballast system 2
AM 113	6100200029	Valvola unidirezionale completa Completed unidirectional valve	Ballast system Ø 1/2" 2
AM 114	4010007023	Supporto tubi Hoses support	Ballast system 1
AM 115	5051007008	Grano filettato Threaded dowel	M 10x1 1
AM 116	5050107109	Vite Screw	M 10x25 TEF 20
AM 117	5050107108	Vite Screw	M 8x25 TEF 20
AM 118	5050107007	Vite Screw	M 6x25 TE 3
AM 119	4010601153	Coperchio anteriore / Front cover	MEC /P 1
AM 120	4010601101	Coperchio anteriore / Front cover	MEC /D 1